

# EN İYİ EPİLASYON DENEYİMİ İÇİN EN SON TEKNOLOJİ

Aynı Anda 4 Farklı Dalga Boyu Atışı ile 755nm - 810nm - 940nm - 1064nm  
Teknolojide Gelenen Son Nokta!

**Gerçek 1.200W başlık çıkış gücü**

755nm  
810nm  
940nm  
1064nm

**-28 Dereceye kadar soğutabilen Gerçek Buz başlık**

**Dünyadaki en hafif başlık 365gr.**

**15.6 Inc Büyük Dokunmatik Led Ekran**

**Android Sistemde Profesyonel Yazılım**

**Orjinal Alman DILAS Barları**

**15mm X 30mm Başlık Atış Alanı Ölçüsü ile Çok Hızlı Epilasyon.**

**Kulak, dudak, kas, parmak çevresindeki kıllar için 8mm çapında özel Fiber başlık aparatı**

**ADELA ICE QUAD 1200 W QUAD CLUSTERED DIODE TECHNOLOGY**

CROSS ailesinin en son teknolojilerinden olan ADELA ICE QUAD 1200W, dünyada ilk defa dört lazer dalga boyuyla aynı anda epilasyon yapma özelliğine sahiptir. Bu teknoloji Alexandrite, ND - Yag, Diode ve 940nm dalga boylarını uygulama esnasında eşit oranda karıştırılmış bir şekilde atmaktadır. Bu yüzden en zor ve en açık renkli kıllarda da rakipsiz ve çok etkilidir. ADELA Diode Lazer cihazları, epilasyon için yüksek standart anlamına gelmektedir.

ADELA ICE QUAD 1200W cihazımız her cilt tipindeki yüz, koltuk altı, bacak, sırt, kol ve bikini bölgesindeki Pigmenti (Rengi) olan tüm kıllar için etkin epilasyon sağlar.

Beyaz kıllarda etkili değildir. Uzun lazer atış süresi sayesinde (20ms/1.200ms) kıl folikülünün yeterince ısınmasını sağlar. Bu şekilde kalıcı sonuç sağlanır. 15.6 inç büyük, renkli ve hassas dokunmatik ekranı sayesinde çok kolay kullanım sağlar.



## ADELA ICE QUAD 1200W ÇALIŞMA PRENSİBİ VE AVANTAJLARI

Cihaz başlığından karıştırılmış ve aynı oranda çıkan 755nm-810nm-1064nm-940nm lazer ışınları ile cilt üzerinde ve altında renk bulunan noktalara atış yapılır. Bu atış derinlikleri epilasyon için altın standartlardır.

Günümüz Diode lazerleri sadece 810 nm derinliğe hedefleyip atış yapabilirler. Bu durum farklı derinliklerdeki kıl folikülünün etkilenmesini ve yanmasını engeller. ADELA ICE QUAD 1200W aynı anda farklı derinlikleri hedefleyip atış yapabildiği için 755nm ile 1064nm arasında kalan tüm kıl folikülleri etkilenir ve yanar. Bu da bu sistemi rakipsiz kılar.

Cilt altında bulunan melanin tarafından emilen bu ışınlar anında başka bir enerji olan ısı enerjisine dönüşür.

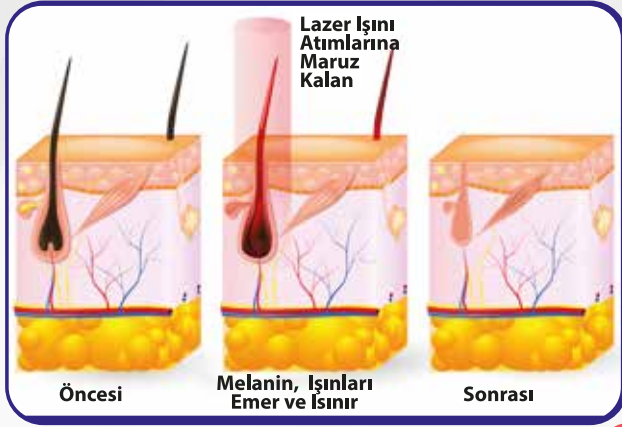
Kıl kökü bu dönüşümde ısıdan etkilenir ve yanar. Atış bölgesinde Anajen (aktif) devrede yakalanan kıllar dökülür ve uygulama en az % 90 başarı ile sonuçlanır. Ancak uygulama bölgesinde atış sırasında Telojen (pasif) kökler bu uygulamadan etkilenmez. Bu yüzden seans tekrarları yapılarak Telojen devrede olan kıl köklerinin de anajen devrede yakalanması sağlanmalıdır.

Kolay uygulama için büyük 15.6 inç hassas ve renkli ekrana sahiptir. Uygulama, kolay kullanım ve en iyi sonuç için çok iyi bir program ve arayüze sahiptir.

15mm X 30mm atış alanına sahip gerçek buz başlık ve ütüleme epilasyon sistemine sahiptir.

4 mevsim uygulama avantajı

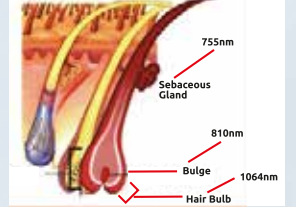
Cihaz başlık ömrü bittiğinde yeni başlık fiyatı rakip muadillerine göre en az %50 daha uygundur.



## DALGA BOYLARI VE ÖZELLİKLERİ

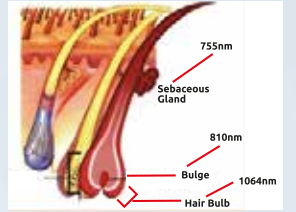
### Alex 755nm Dalga Boyu

Alexandrite çok koyu olmayan ciltler için etkili ve uygun lazer tipidir. Alexandrite lazer kıla koyuluk veren melanin pigmentinde diğer lazerlerden daha yoğun tutulur ve derindeki kıl köklerine ulaşır. Emilim avantajı nedeni ile tolere edilebilen dozlarda kalıcı etki sağlar. Özellikle kıl kökü 755nm derinlikte olan koyu renk kıllı hastalar için idealdir.



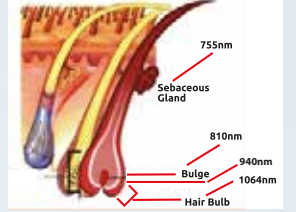
### Diode 810nm Dalga Boyu

810nm dalga boylu Diode lazer cihazları epilasyon için etkin cihazlar olup Altın standart anlamına gelir. Diğer epilasyon sistemlerinden farklı olarak beyaz olmayan tüm kıl renklerinde etkilidir. 810nm derinliğe kadar olan beyaz hariç tüm kıl renklerinde etkilidir. Hızlı ve az acıdır. Mutlaka epilasyon merkezlerinde olması gereken bir teknolojidir.



### Diode 940nm Dalga Boyu

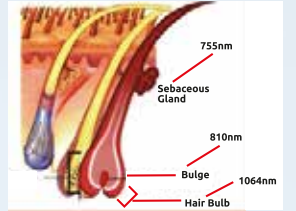
ADELA ICE QUAD diode lazeri diğer tüm diode lazerlerden ayıran en temel özelliklerden biri 4 dalga boyu ve 940nm dalga boyuna sahip olmasıdır. 940nm dalga boyunun özelliği; Kıl folikülünü çevreleyen kese ile folikül arasında skar (Hasar) oluşturarak folikülün beslenme ve güçlenme özelliğini oldukça azaltmasıdır. Bu sayede seansların sonrasında kılların yeniden çıkması büyük oranda engellenmiş olacaktır.



### ND-Yag 1064nm Dalga Boyu

Bu teknoloji, dalga boyu daha düşük melanin absorpsiyonu sayesinde özellikle koyu cilt tiplerine odaklanmış bir sistemdir. Aynı zamanda 1064nm gibi derinde bulunan kıl folikülleri için ideal bir çözümdür. Özellikle yüz, koltuk altı ve kasık bölgelerindeki batık kılların dökülmesinde çok iyidir.

1064nm etkili ve kalıcı bir epilasyon için mükemmel bir kombinasyon imkanı sağlar.



## SİSTEM UYGULAMARI VE HEDEFLERİ

Kalıcı  
epilasyon için  
etkili ve  
güvenli  
uygulama

Beyaz hariç  
tüm kıl  
renklerinde  
etkili

Beyaz tenden  
koyu tene  
kadar tüm cilt  
tiplerinde  
uygulanır

Acı  
hissetmeden  
kısa tedavi  
seansları

✓ 755nm:  
Siyah ve Kalın  
Kıllar İçin En  
İyi Etki

✓ 810nm:  
Beyaz Kıllar  
Hariç En Etkili  
Dalga Boyu

✓ 940nm:  
Kılların yeniden  
çıkmasını  
engellenmesine  
yardımcı.

✓ 1064nm:  
Esmer,  
Bronzlaşmış  
Cilt Tipi İçin En  
İyi Etki



## BUZ BAŞLIK



Bu teknoloji sayesinde uygulama başlığının Safir ve metal kısmı -28 dereceye kadar soğutulur. Uygulama esnasında, bu başlık sayesinde cilt soğutulur ve acı azalır. Yanma riski minimumda kalır.

## 1200W YÜKSEK ENERJİ



**ADELA ICE QUAD 1200W** Dünyada dörtlü dalga teknolojisindeki en yüksek uygulama başlığı gücüne sahip ilk ve tek cihazdır. Bu yüksek güç sayesinde çok daha iyi ve hızlı sonuç alınır.

## JET SMOOTH ÜTÜLEME TEKNOLOJİSİ İLE SANİYEDE 20 Hz ATIŞ



**ADELA ICE QUAD 1200W**, Jet Smooth ütüleme teknoloji sayesinde tek seferde bir saniye içerisinde vermeniz gereken toplam enerjiyi 1 saniye içerisinde 2 - 20 kez eşit enerjiler olarak bölerek toplam gereken enerjiyi verebilirsiniz. 1 saniye içerisinde verdiğiniz bu aralıklı enerjiler kıl kökünde birikerek, olması gereken toplam enerjiyi oluşturur. Bu sayede acı minimuma indirilmiş olur. Bu teknoloji hem acıyı ortadan kaldırır hem de ütüleyerek hızlı epilasyon yapmanıza olanak sağlar.

## ULTRA HAFİF BAŞLIK SİSTEMİ



**ADELA ICE QUAD 1200W** dünyadaki EN HAFİF "ICE QUAD Ütüleme Diode Laser" başlığına sahip tek cihazdır. (365 gr.) Bu yüzden **ADELA ICE QUAD 1200W** başlığı diğer cihazlara göre çok daha hafif ve kullanışlıdır. Bu konforu uzayan uygulama seanslarında yaşayacak ve farkı göreceksiniz !!!

## 15,6' LCD AKILLI DOKUNMATİK EKРАН



**ADELA ICE QUAD 1200W** uygulama yapılacak bölgeye göre parametreler önceden ayarlanmış şekilde size ulaşır. Bu parametreler ile 15.6 inç LCD Akıllı Dokunmatik Ekran üzerinden kolaylıkla işlem yapılabilir.

## CE BELGESİ



Bildiğiniz üzere tüm cihazlarda CE belgesi olduğu söylenmektedir. Ancak bu konuda bilinmesi gereken çok önemli bir konu vardır. CE bildirgedir; üretici veya satıcı firma cihazın CE standartlarına uygun olduğunu deklare eder ve imzalar. Sonra bunu size gönderir. Ancak bunu imzalarken Avrupa'dan akredite CE kuruluşlarından LVD ve EMC test raporu alması gerekmektedir. **ADELA ICE QUAD 1200W** cihazında bu raporlar mevcuttur.



## TEKNİK ÖZELLİKLER

<b>LAZER TİPİ:</b>	YÜKSEK YOĞUNLUKLU DİYOT LAZER
<b>DALGA BOYU:</b>	755nm, 810nm, 940nm, 1064nm AYNI ANDA DÖRTLÜ DALGA BOYU
<b>BAŞLIK ATIŞ ALANI:</b>	15 x 30mm (12 x 12 mm opsiyonel)
<b>FREKANS TEKRARI:</b>	1-20 Hz
<b>LAZER ÇIKIŞ GÜCÜ:</b>	1.200W
<b>TOPLAM GÜÇ:</b>	2.000W
<b>ENERJİ YOĞUNLUĞU:</b>	1-20 J/cm <sup>2</sup> / 1-80 J/cm <sup>2</sup> (iki ayrı model)
<b>ATIŞ ARALIĞI:</b>	10ms-100ms
<b>BAŞLIK SOĞUTMA:</b>	0 / -28 Derece (Maksimum)
<b>EKRAN BOYUTU:</b>	15.6 INC LCD DOKUNMATİK EKRAN
<b>SOĞUTMA SİSTEMİ:</b>	SAFİR BAŞLIK SU + HAVA + PELTIER KOMBİNE SİSTEM
<b>ENERJİ:</b>	220V 50-60 Hz

### Başlık Üzerinde Dijital Isı ve Enerji Gösterge Ekranı

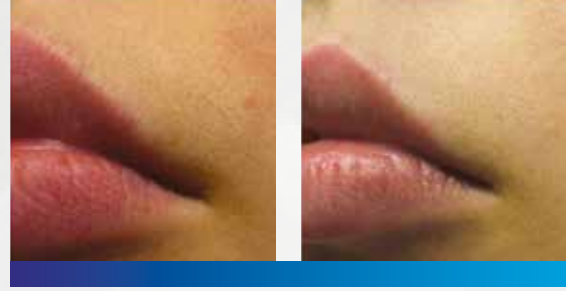


TEDAVİDEN ÖNCE VE SONRA



Öncesi

Sonrası



Öncesi

Sonrası



Öncesi

Sonrası



Öncesi

Sonrası



Öncesi

Sonrası