

# EN İYİ EPİLASYON DENEYİMİ İÇİN EN SON TEKNOLOJİ

Aynı Anda 3 Farklı Dalga Boyu Atışı ile  
Teknolojide Geline Son Nokta!



**CROSS** ailesinin en son teknolojilerinden olan **ADELA ICE TRIO 1200W**, dünyada ilk defa üç lazer dalga boyuyla aynı anda epilasyon yapma özelliğine sahiptir. Bu teknoloji Alexandrite, ND - Yag ve Diode dalga boylarını uygulama esnasında eşit oranda karıştırılmış bir şekilde atmaktadır. Bu yüzden en zor ve en açık renkli kıllarda da rakipsiz ve çok etkilidir. **ADELA 810 Diode Lazer** cihazları, epilasyon için yüksek standart anlamına gelmektedir.

**ADELA ICE TRIO 1200W** cihazımız her cilt tipindeki yüz, koltuk altı, bacak, sırt, kol ve bikini bölgesindeki Pigmenti (Rengi) olan tüm kıllar için etkin epilasyon sağlar.

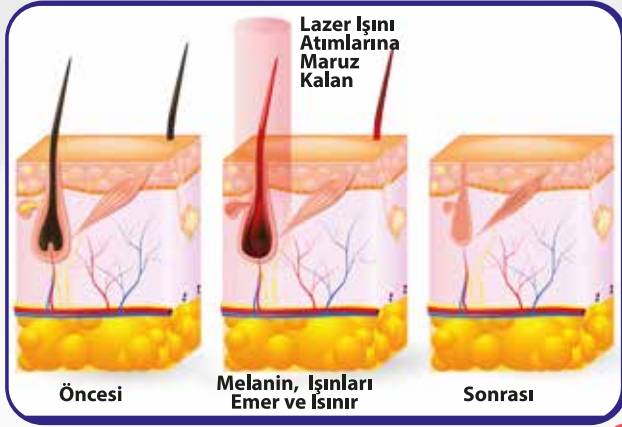
Beyaz kıllarda etkili değildir. Uzun lazer atış süresi sayesinde (20ms/1.200ms) kıl folikülünün yeterince ısınmasını sağlar. Bu şekilde kalıcı sonuç sağlanır. 10.4 inç büyük, renkli ve hassas dokunmatik ekranı sayesinde çok kolay kullanım sağlar.



## ADELA ICE TRIO 1200W ÇALIŞMA PRENSİBİ VE AVANTAJLARI

Cihaz başlığından karıştırılmış ve aynı oranda çıkan 755nm-810nm-1064nm lazer ışınları cilt üzerinde ve altında renk bulunan noktalara atış yapılır. Bu atış derinlikleri epilasyon için altın standartlardır.

Günümüz Diode lazerleri sadece 810 nm derinliğe hedefleyip atış yapabilirler. Bu durum farklı derinliklerdeki kıl folikülünün etkilenmesini ve yanmasını engeller. ADELA ICE TRIO 1200W aynı anda farklı derinlikleri hedefleyip atış yapabildiği için 755nm ile 1064nm arasında kalan tüm kıl folikülleri etkilenir ve yanar. Bu da bu sistemi rakipsiz kılar.



Cilt altında bulunan melanin tarafından emilen bu ışınlar anında başka bir enerji olan ısı enerjisine dönüşür.

Kıl kökü bu dönüşümde ısıdan etkilenir ve yanar. Atış bölgesinde Anajen (aktif) devrede yakalanan kıllar dökülür ve uygulama en az %80 başarı ile sonuçlanır. Ancak uygulama bölgesinde atış sırasında Telojen (pasif) kökler bu uygulamadan etkilenmez. Bu yüzden seans tekrarları yapılarak Telojen devrede olan kıl köklerinin de anajen devrede yakalanması sağlanmalıdır.

Kolay uygulama için büyük 10.4 inç hassas ve renkli ekrana sahiptir. Uygulama, kolay kullanım ve en iyi sonuç için çok iyi bir program ve arayüze sahiptir.

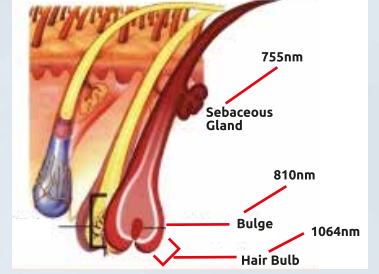
Gerçek buz başlık ve ütüleme epilasyon sistemine sahiptir.

Cihaz başlık ömrü bittiğinde yeni başlık fiyatı rakip muadillerine göre en az %50 daha uygundur.

## DALGA BOYLARI VE ÖZELLİKLERİ

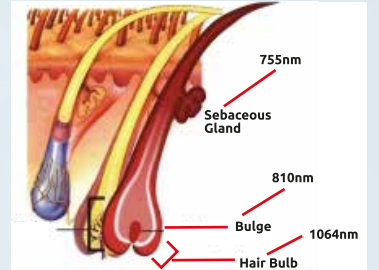
### Alex 755nm Dalga Boyu

Alexandrite çok koyu olmayan ciltler için etkili ve uygun lazer tipidir. Alexandrite lazer kıla koyuluk veren melanin pigmentinde diğer lazerlerden daha yoğun tutulur ve derindeki kıl köklerine ulaşır. Emilim avantajı nedeni ile tolere edilebilen dozlarda kalıcı etki sağlanır. Özellikle kıl kökü 755nm derinlikte olan koyu renk kıllı hastalar için idealdir.



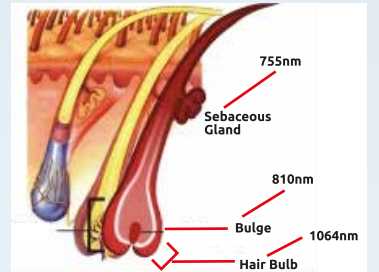
### Diode 810nm Dalga Boyu

810nm dalga boylu Diode lazer cihazları epilasyon için etkin cihazlar olup Altın standart anlamına gelir. Diğer epilasyon sistemlerinden farklı olarak beyaz olmayan tüm kıl renklerinde etkilidir. 810nm derinliğe kadar olan beyaz hariç tüm kıl renklerinde etkilidir. Hızlı ve az acıdır. Mutlaka epilasyon merkezlerinde olması gereken bir teknolojidir.



### ND - Yag 1064nm Dalga Boyu

Bu teknoloji, dalga boyu daha düşük melanin absorpsiyonu sayesinde özellikle koyu cilt tiplerine odaklanmış bir sistemdir. Aynı zamanda 1064nm gibi derinde bulunan kıl folikülleri için ideal bir çözümdür. Özellikle yüz, koltuk altı ve kasık bölgelerindeki batık kılların dökülmesinde çok iyidir. 1064nm etkili ve kalıcı bir epilasyon için mükemmel bir kombinasyon imkanı sağlar.



## SİSTEM UYGULAMARI VE HEDEFLERİ

Kalıcı epilasyon için etkili ve güvenli uygulama

Beyaz hariç tüm kıl renklerinde etkili

Beyaz tenden koyu tene kadar tüm cilt tiplerinde uygulanır

Acı hissetmeden kısa tedavi seansları

✓ 755nm:  
Siyah ve Kalın Kıllar için En İyi Etki

✓ 810nm:  
Beyaz Kıllar Hariç En Etkili Dalga Boyu

✓ 1064nm:  
Esmer, Bronzlaşmış Cilt Tipi için En İyi Etki



## BUZ BAŞLIK



Bu teknoloji sayesinde uygulama başlığının Safir kısmı -16/5 derece arasında soğutulur. Uygulama esnasında, bu başlık sayesinde cilt soğutulur ve acı azalır. Yanma riski minimumda kalır.

## 1200W YÜKSEK ENERJİ



**ADELA 810 ICE TRIO 1200W** Dünyada üçlü dalga teknolojisindeki en yüksek uygulama başlığı gücüne sahip ilk ve tek cihazdır. Bu yüksek güç sayesinde çok daha iyi ve hızlı sonuç alınır.

## JET SMOOTH ÜTÜLEME TEKNOLOJİSİ İLE SANİYEDE 10 Hz ATIŞ



**ADELA 810 ICE TRIO 1200W**, Jet Smooth ütüleme teknoloji sayesinde tek seferde bir saniye içerisinde vermeniz gereken toplam enerjiyi 1 saniye içerisinde 2 - 10 kez eşit enerjiler olarak bölerek toplam gereken enerjiyi verebilirsiniz. 1 saniye içerisinde verdiğiniz bu aralıklı enerjiler kıl kökünde birikerek, olması gereken toplam enerjiyi oluşturur. Bu sayede acı minimuma indirilmiş olur. Bu teknoloji hem acıyı ortadan kaldırır hem de ütüleyerek hızlı epilasyon yapmanıza olanak sağlar.

## ULTRA HAFİF BAŞLIK SİSTEMİ



**ADELA 810 ICE TRIO 1200W** dünyadaki uzak ara EN HAFİF "ICE TRIO Ütüleme Diode Lazer" başlığına sahip tek cihazdır. (430 gr.) Bu yüzden **ADELA 810 ICE TRIO 1200W** başlığı diğer cihazlara göre çok daha hafif ve kullanışlıdır. Bu konforu uzayan uygulama seanslarında yaşayacak ve farkı göreceksiniz !!!

## 10.4" LCD AKILLI DOKUNMATİK EKCRAN



**ADELA 810 ICE TRIO 1200W** uygulama yapılacak bölgeye göre parametreler önceden ayarlanmış şekilde size ulaşır. Bu parametreler ile 10.4 inç LCD Akıllı Dokunmatik Ekran üzerinden kolaylıkla işlem yapılabilmektedir.

## CE BELGESİ



Bildiğiniz üzere tüm cihazlarda CE belgesi olduğu söylenmektedir. Ancak bu konuda bilinmesi gereken çok önemli bir konu vardır. CE bildirgedir; üretici veya satıcı firma cihazın CE standartlarına uygun olduğunu deklare eder ve imzalar. Sonra bunu size gönderir. Ancak bunu imzalarken Avrupa'dan onaylı CE kuruluşlarından LVD ve EMC test raporu alması gerekmektedir. Bu raporları sizlere göndermez çünkü genellikle bu raporlar olmadan size bu deklarasyonları verirler. Ancak **ADELA 810 ICE TRIO 1200W** cihazında bu raporlar mevcuttur.



## TEKNİK ÖZELLİKLER

<b>LAZER TİPİ:</b>	YÜKSEK YOĞUNLUKLU FİBER DİYOT LAZER
<b>DALGA BOYU:</b>	755nm, 810nm, 1064nm AYNI ANDA ÜÇLÜ DALGA BOYU
<b>BAŞLIK ATIŞ ALANI:</b>	12 x 12mm
<b>FREKANS TEKRARI:</b>	1-10 Hz
<b>LAZER ÇIKIŞ GÜCÜ:</b>	1.200W
<b>TOPLAM GÜÇ:</b>	3.600W
<b>ENERJİ YOĞUNLUĞU:</b>	1-80 J/cm <sup>2</sup>
<b>ATIŞ ARALIĞI:</b>	10ms-100ms
<b>BAŞLIK SOĞUTMA:</b>	0 / -16 Derece (Maksimum)
<b>EKRAN BOYUTU:</b>	10.4 INC LCD DOKUNMATİK EKRAN
<b>SOĞUTMA SİSTEMİ:</b>	SAFİR BAŞLIK SU + HAVA + PELTIER KOMBİNE SİSTEM
<b>ENERJİ:</b>	220V 50-60 Hz

**Başlık Üzerinde  
Dijital Isı ve  
Enerji  
Gösterge Ekranı**

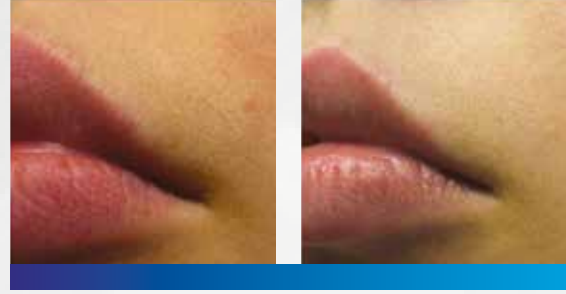


TEDAVIDEN ÖNCE VE SONRA



Öncesi

Sonrası



Öncesi

Sonrası



Öncesi

Sonrası



Öncesi

Sonrası



Öncesi

Sonrası